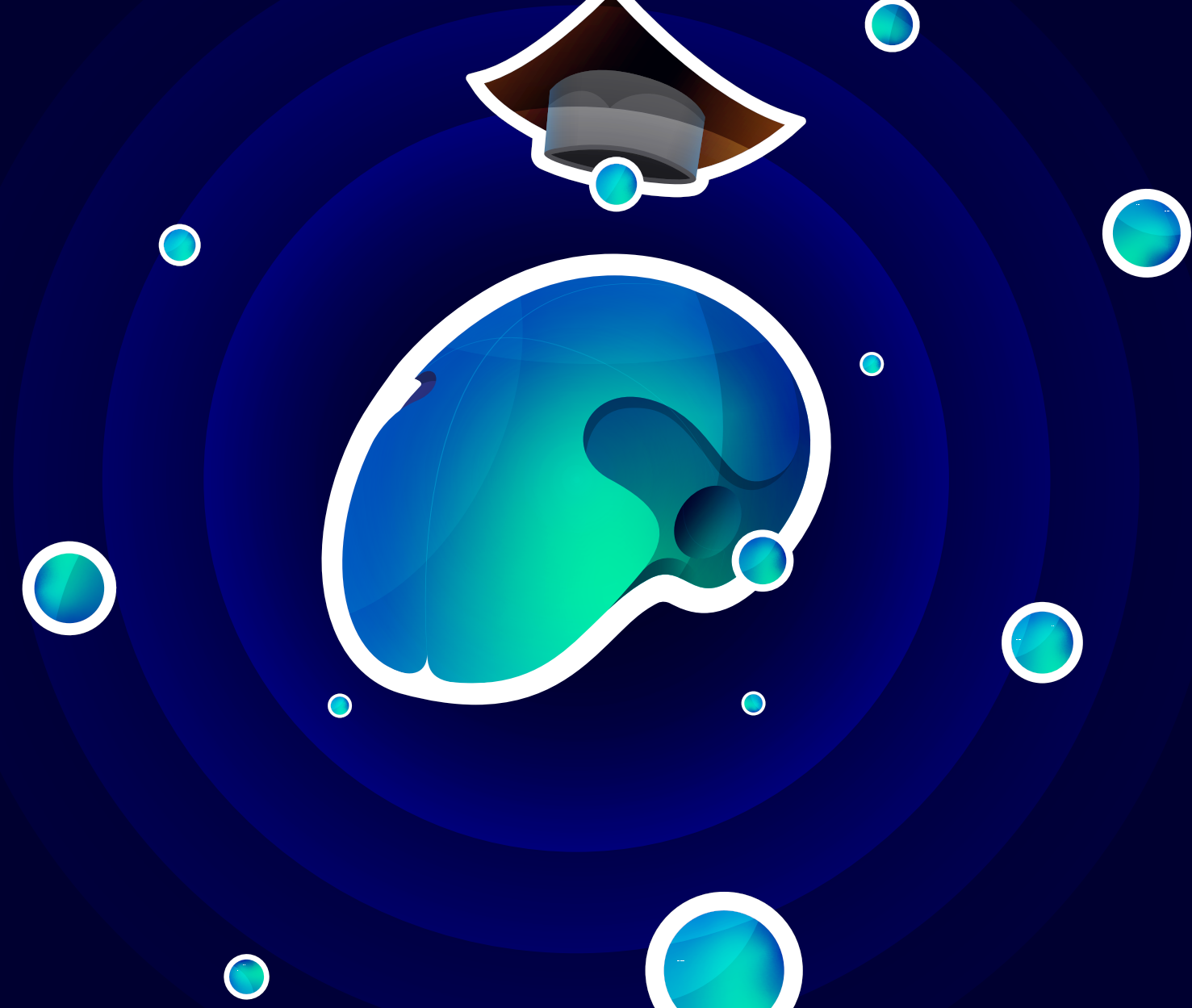


Akár csak **2008-ban (80%)**,  
még mindig  
legtöbbször a **szülők** veszik észre  
az autizmus jeleit gyermekeiken **(72%)**.



A legnagyobb fejlődés  
a **pedagógusoknál**  
figyelhető meg,  
egyre gyakrabban ismerik fel  
az autizmus jeleit, a gyerekek  
**13%-ánál** ők veszik észre.



A legtöbb szülő  
a **gyermekorvoshoz**  
fordul először, akik viszont  
csak a legkritikább esetben  
gyanakodnak **az autizmusra**.

A szülők **22%-a** keresi fel  
a háziorvost, de a diagnózisok  
**mindössze 1%-a**  
indul a rendelőkől.

Az első tünetek észrevétele  
és a diagnózis felállítása között  
majdnem **3 év** telik el.



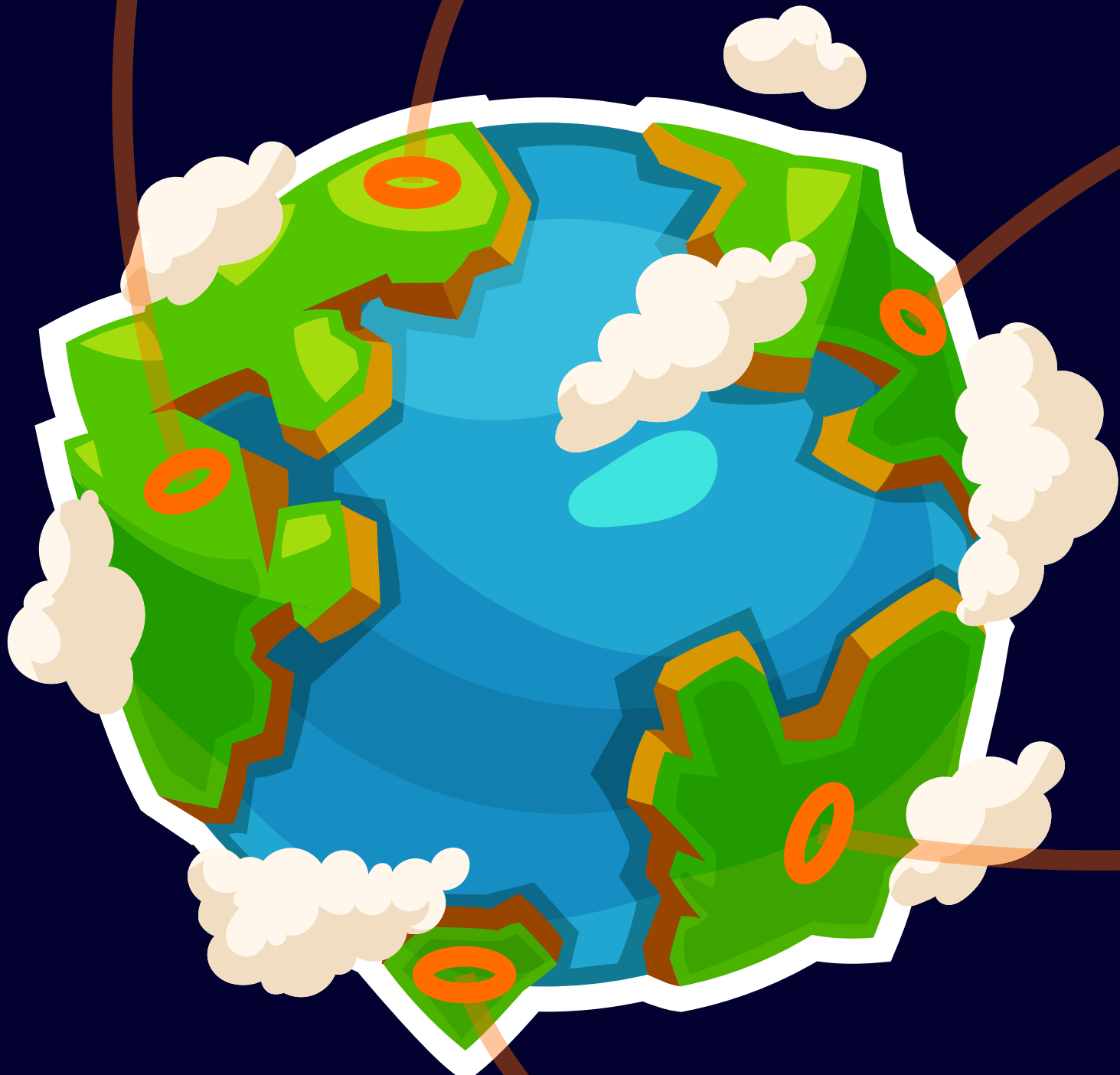
Pedig az időben és kellő intenzitással  
elindított korai fejlesztés **jelentősen**  
befolyásolhatja, hogy milyen képességrendszerrel  
jelenik meg egy autista gyerek  
**az oktatási rendszerben**.

A családok úgy igyekeznek minél  
hamarabb válaszhoz jutni, hogy  
egyszerre **több** helyen indítják  
el a diagnosztikai folyamatot.



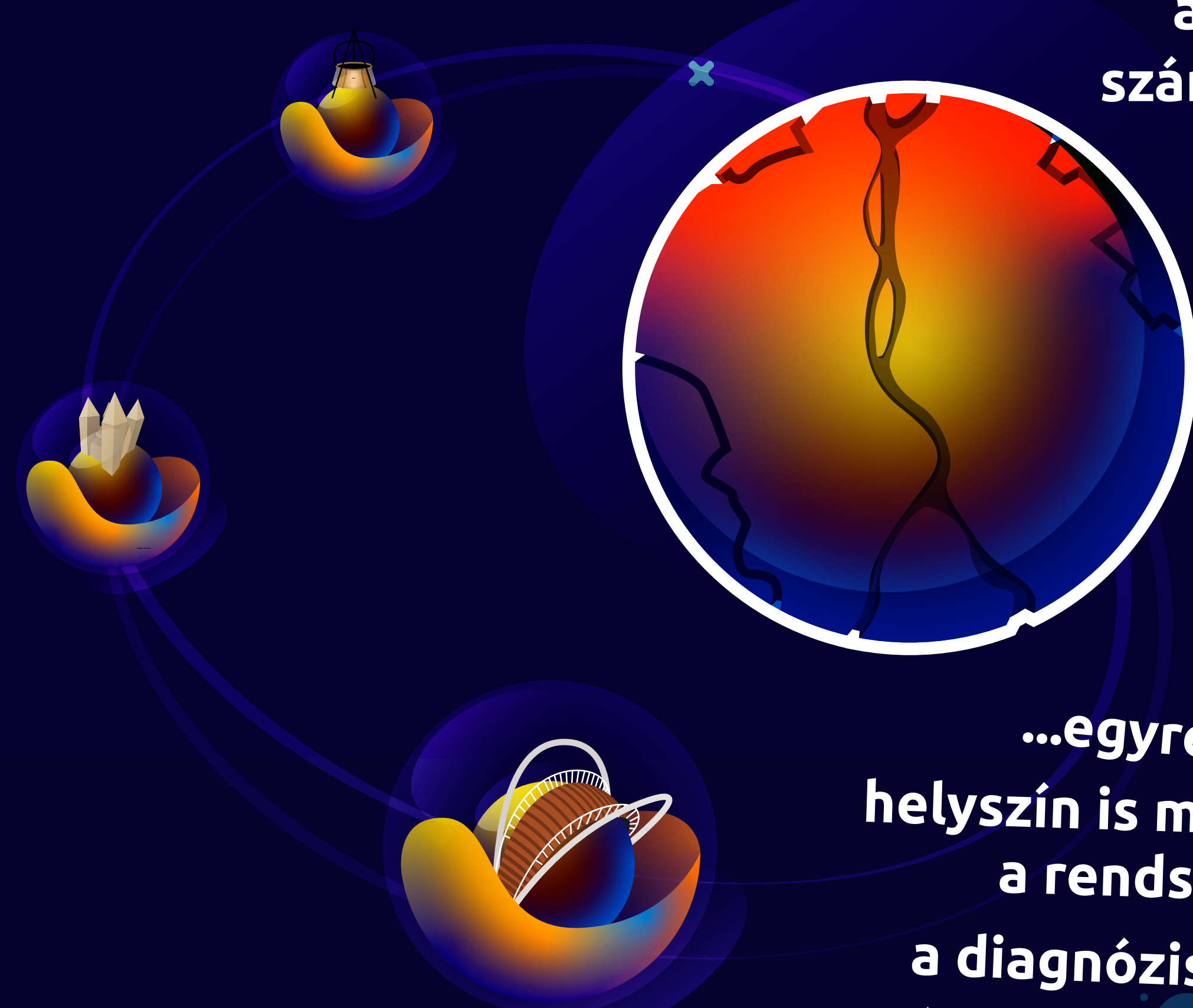
A legtöbbben **2-3** intézményben járnak,  
de olyan családok is vannak, akik **6**,  
vagy több helyen is próbálkoznak.

Biztató ugyanakkor, hogy a diagnózis  
megállapítása után **már nem akarnak**  
újra és újra megbizonyosodni a diagnózis  
helyességéről.



Míg 2008-ban a családok  
**26%-a** 2-3 vizsgálaton volt  
a diagnózis felállítása után,  
addig mára csak **13%**.

**Javulás** figyelhető meg  
a diagnózist adó intézmények  
számában és eloszlásában...



...egyre több vidéki  
helysín is megjelent  
a rendszerben, azonban  
a diagnózisok **70%-ka**,  
még mindig Budapesten  
születik.

Jó hír továbbá, hogy egyre több család választja  
a **Budapesti Korai Fejlesztő Központot**,  
ahol nem csak diagnózist állítanak ki,  
hanem segítik mind a gyermeket, mind a családot,  
ami nagyon kevés intézményről mondható el.

Javulást mutat a diagnosztika pontossága,  
2008 óta a **harmadára csökkent** az alcsoportot  
nem tartalmazó vagy értelmezhetetlen  
(pl: autisztikus) diagnózisok száma.



Nagyon érdekes ugyanakkor, hogy **jelentősen nőtt**  
az **Asperger-szindrómával** diagnosztizáltak aránya,  
ami részben azt jelzi, hogy a kevésbé súlyosan érintett  
gyerekek is megjelentek az ellátórendszerben.